

*Superficie variable según vivienda

SUPERFICIES ÚTILES

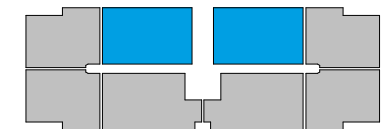
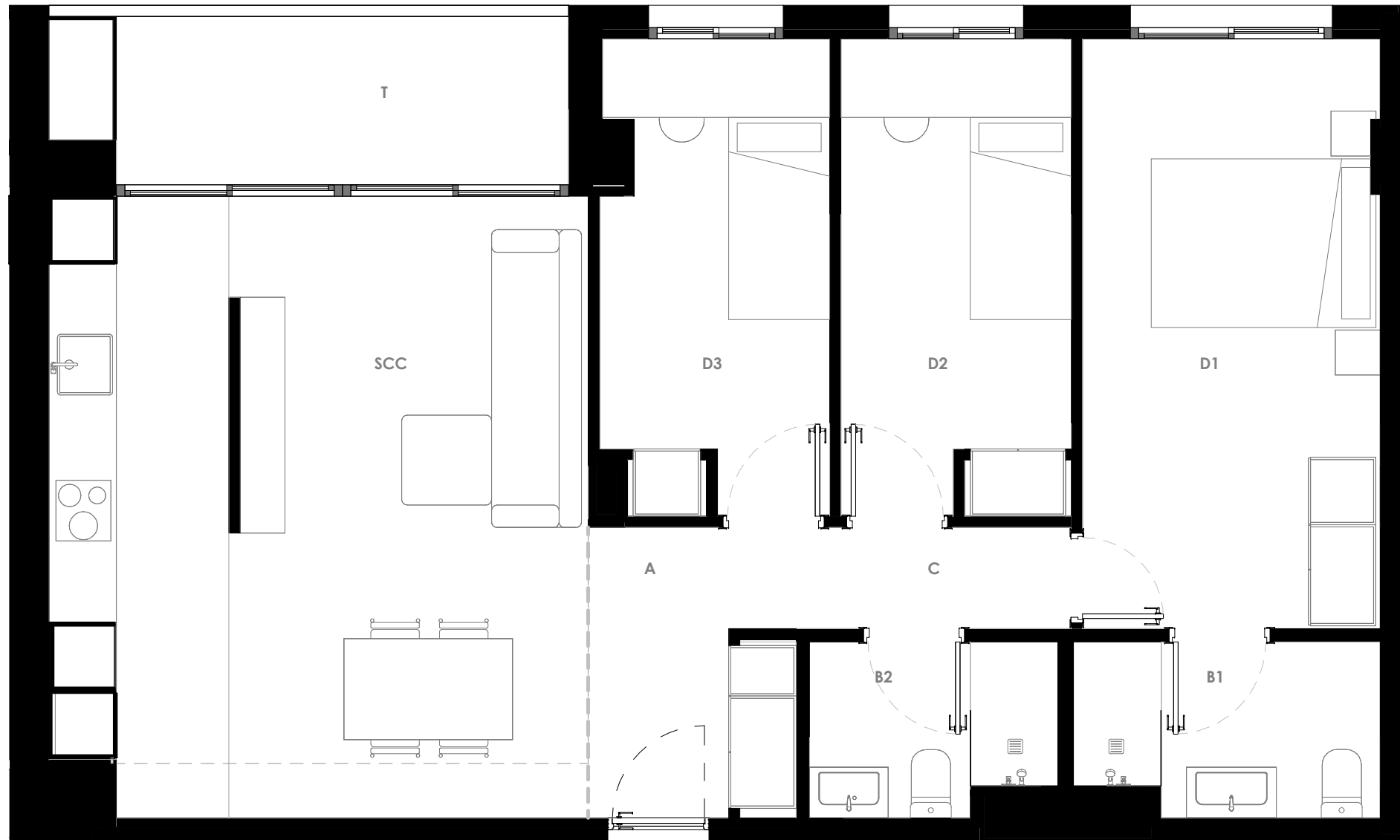
A	Acceso	4.15 m ²
C	Circulaciones	2.70 m ²
SCC	Salón - Comedor - Cocina	26.05 m ²
D1	Dormitorio 1	13.90 m ²
D2	Dormitorio 2	8.60 m ²
D3	Dormitorio 3	8.25 m ²
B1	Baño 1	4.05 m ²
B2	Baño 2	3.20 m ²
Tc	Terraza cubierta	6.70 m ²
TOTAL SUPERFICIE ÚTIL VPO		77.60 m²

TOTAL SUPERFICIE ÚTIL 77.60 m²

SUPERFICIE CONSTRUIDA INTERIOR 81.90 m²
 SUPERFICIE CONSTRUIDA EXTERIOR CUBIERTA 6.55 m²

TOTAL SUPERFICIE CONSTRUIDA 88.45 m²

TOTAL SUPERFICIE CONSTRUIDA CON ELEMENTOS COMUNES 104.75 m²



Plantas 1-2-3

