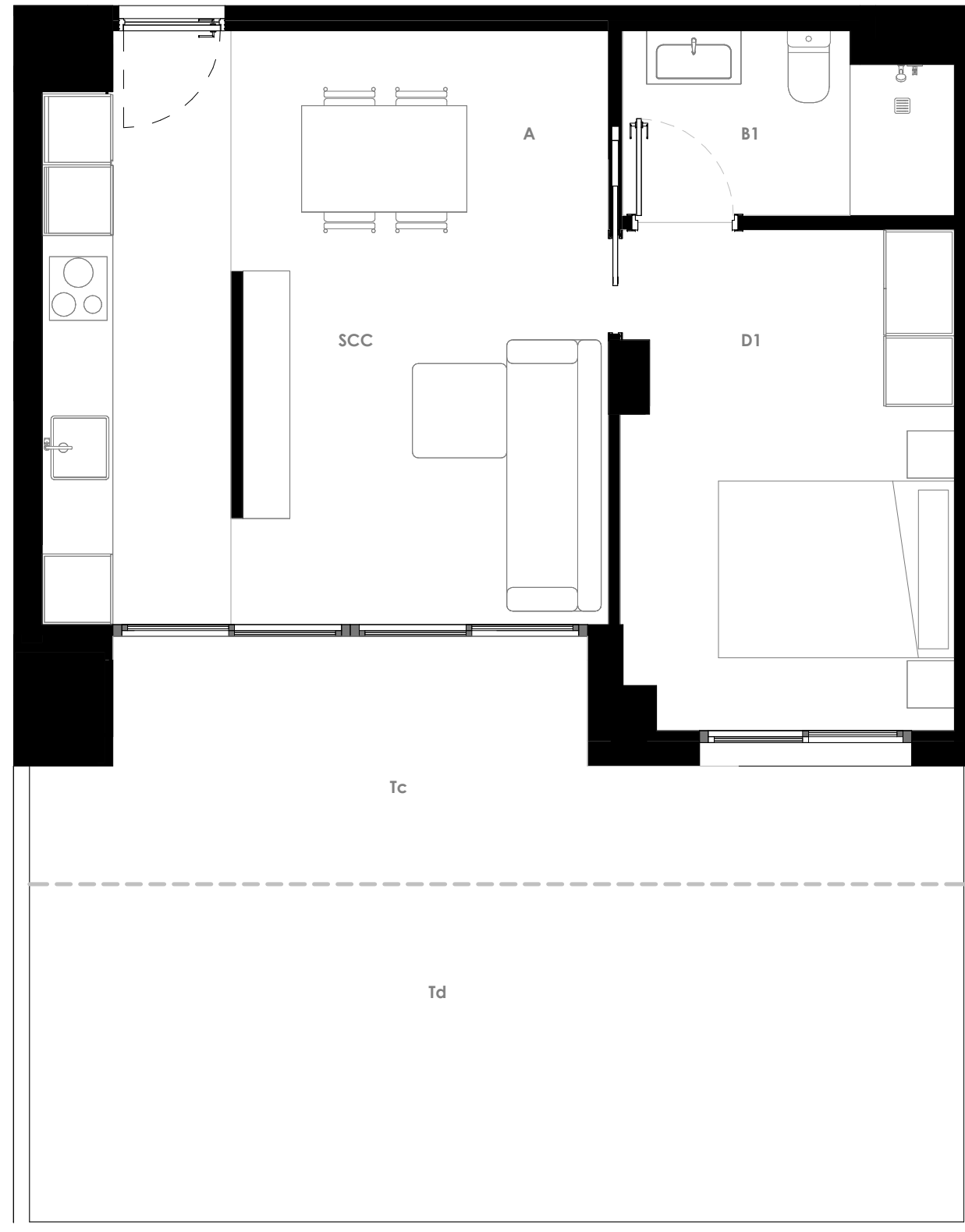


*Superficie variable según vivienda



SUPERFICIES ÚTILES

A	Acceso	2.00 m ²
SCC	Salón - Comedor - Cocina	21.60 m ²
D1	Dormitorio 1	11.80 m ²
B1	Baño 1	4.15 m ²
Tc	Terraza cubierta	11.55 m ²

TOTAL SUPERFICIE ÚTIL VPO 51.10 m²

Td Superficie terraza descubierta 18.70 m²

TOTAL SUPERFICIE ÚTIL 69.80 m²

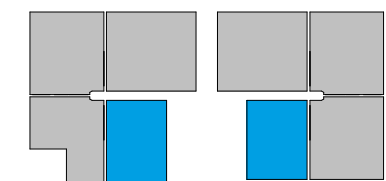
SUPERFICIE CONSTRUIDA INTERIOR 45.80 m²

SUPERFICIE CONSTRUIDA EXTERIOR CUBIERTA 11.65 m²

SUPERFICIE CONSTRUIDA EXTERIOR DESCUBIERTA 24.15 m²

TOTAL SUPERFICIE CONSTRUIDA 81.60 m²

TOTAL SUPERFICIE CONSTRUIDA CON ELEMENTOS COMUNES 90.75 m²



Planta baja

