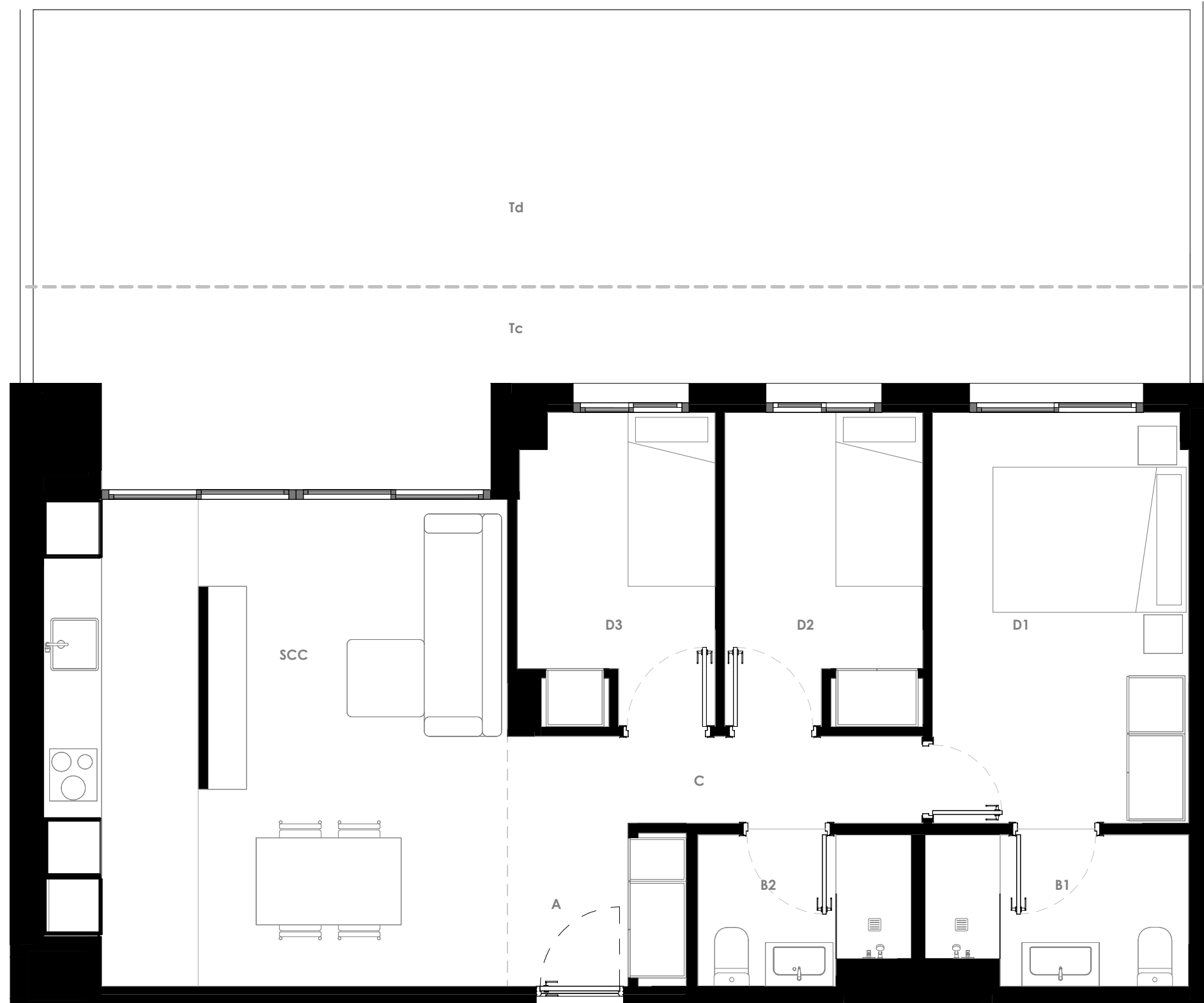


*Superficie variable según vivienda



SUPERFICIES ÚTILES

A	Acceso	4.05 m ²
C	Circulaciones	2.70 m ²
SCC	Salón - Comedor - Cocina	23.75 m ²
D1	Dormitorio 1	11.25 m ²
D2	Dormitorio 2	6.60 m ²
D3	Dormitorio 3	6.25 m ²
B1	Baño 1	4.05 m ²
B2	Baño 2	3.20 m ²
Tc	Terraza cubierta	15.60 m ²
TOTAL SUPERFICIE ÚTIL VPO		77.45 m²
Td	Superficie terraza descubierta	34.30 m ²
TOTAL SUPERFICIE ÚTIL		111.75 m²

SUPERFICIE CONSTRUIDA INTERIOR		72.00 m ²
SUPERFICIE CONSTRUIDA EXTERIOR CUBIERTA		16.00 m ²
SUPERFICIE CONSTRUIDA EXTERIOR DESCUBIERTA		41.40 m ²
TOTAL SUPERFICIE CONSTRUIDA		129.40 m²
TOTAL SUPERFICIE CONSTRUIDA CON ELEMENTOS COMUNES		143.75 m²

