

*Superficie variable según vivienda

SUPERFICIES ÚTILES

A	Acceso	2.00 m ²
C	Circulaciones	2.90 m ²
SCC	Salón - Comedor - Cocina	26.05 m ²
D1	Dormitorio 1	16.40 m ²
D2	Dormitorio 2	8.60 m ²
D3	Dormitorio 3	8.25 m ²
B1	Baño 1	3.60 m ²
B2	Baño 2	3.20 m ²
Tc	Terraza cubierta	6.70 m ²

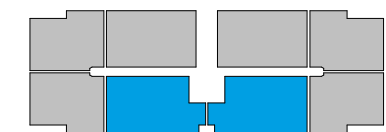
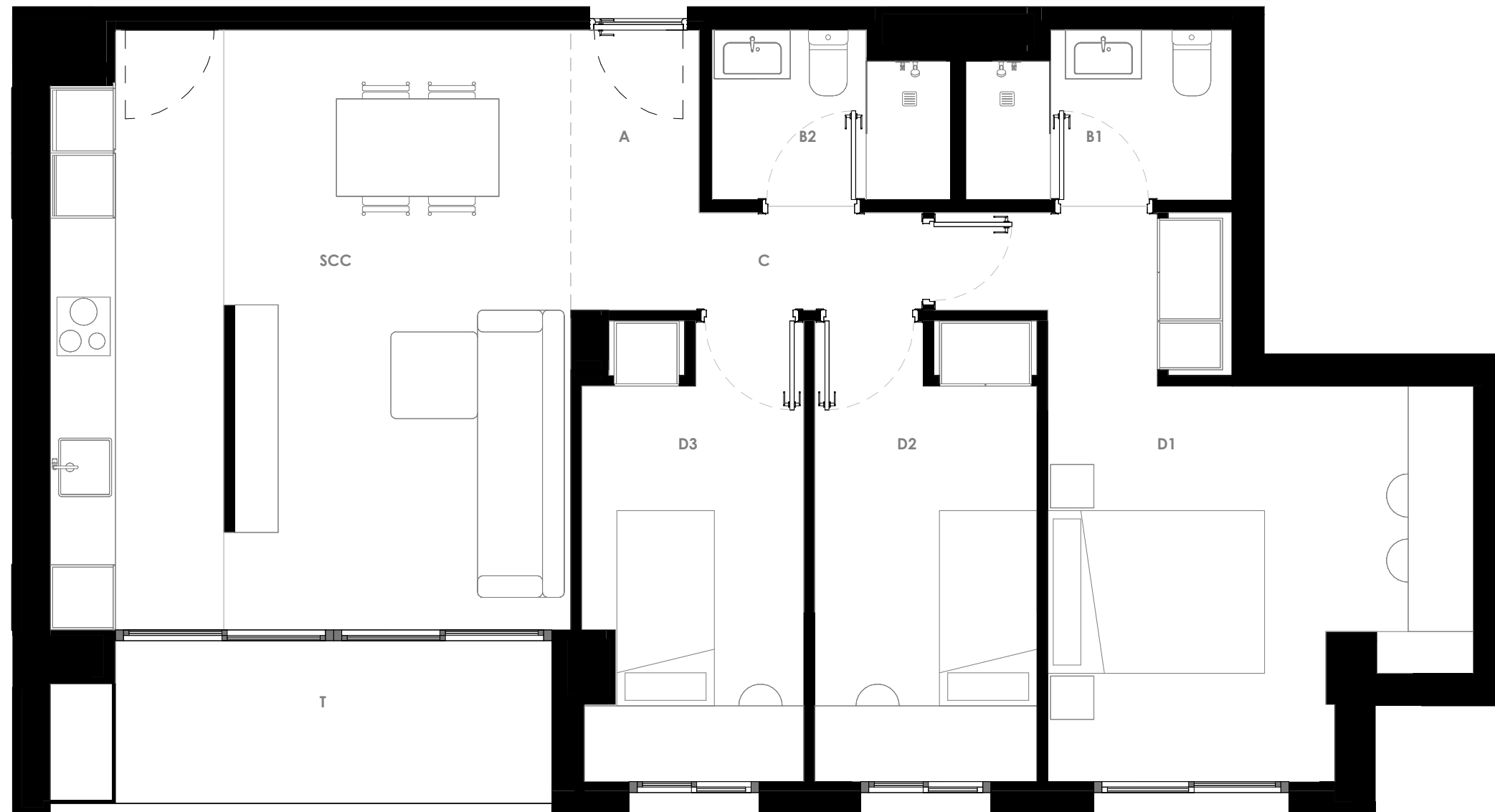
TOTAL SUPERFICIE ÚTIL VPO 77.70 m²

TOTAL SUPERFICIE ÚTIL 77.70 m²

SUPERFICIE CONSTRUIDA INTERIOR 82.80 m²
SUPERFICIE CONSTRUIDA EXTERIOR CUBIERTA 6.55 m²

TOTAL SUPERFICIE CONSTRUIDA 89.35 m²

TOTAL SUPERFICIE CONSTRUIDA CON ELEMENTOS COMUNES 105.80 m²



Plantas 1-2-3

