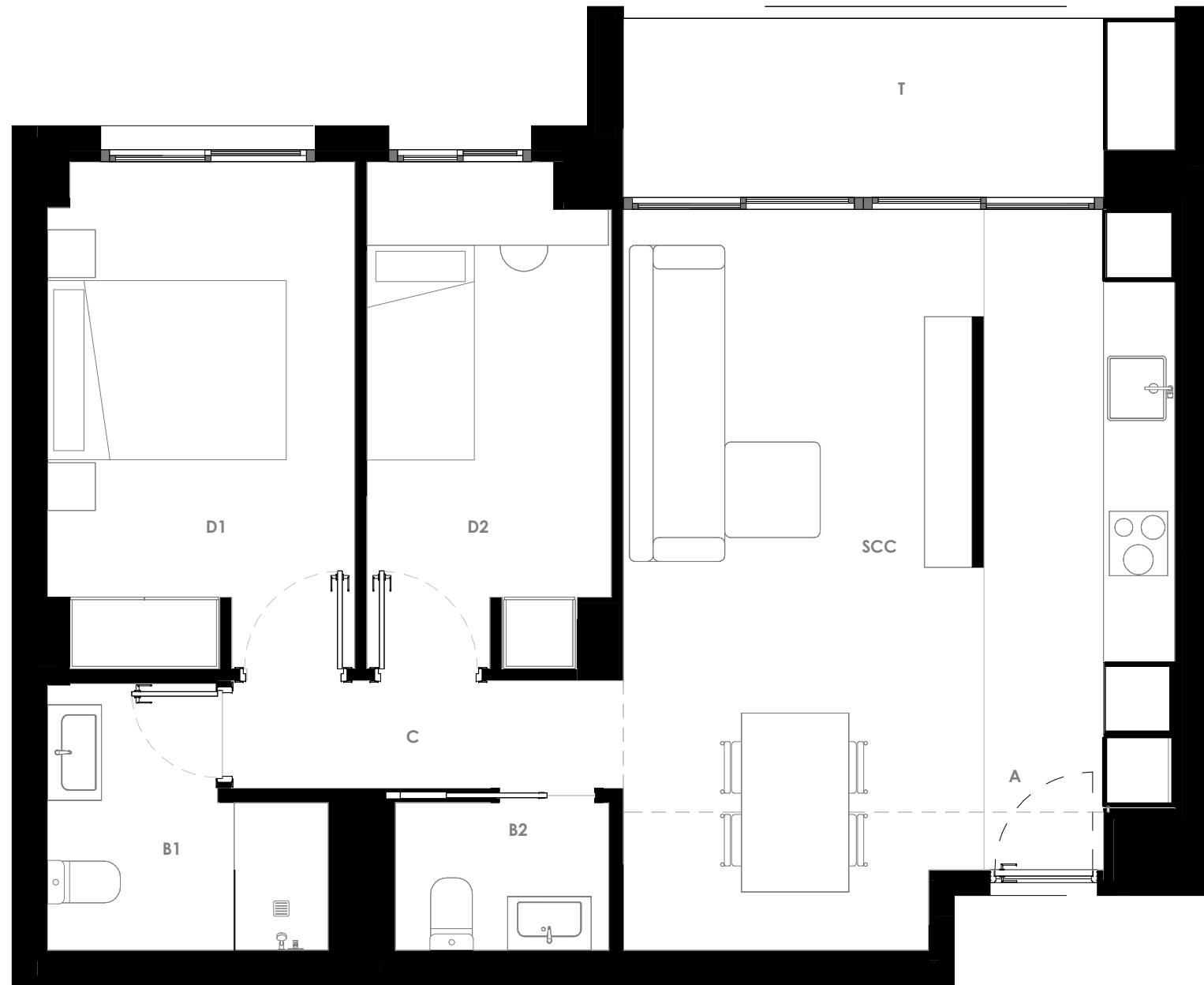


\*Superficie variable según vivienda



**SUPERFICIES ÚTILES**

A	Acceso	2.95 m <sup>2</sup>
C	Circulaciones	2.95 m <sup>2</sup>
SCC	Salón - Comedor - Cocina	23.80 m <sup>2</sup>
D1	Dormitorio 1	10.75 m <sup>2</sup>
D2	Dormitorio 2	8.30 m <sup>2</sup>
B1	Baño 1	4.30 m <sup>2</sup>
B2	Baño 2	2.20 m <sup>2</sup>
Tc	Terraza cubierta	6.70 m <sup>2</sup>

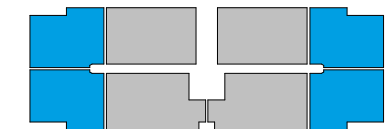
**TOTAL SUPERFICIE ÚTIL VPO** 61.95 m<sup>2</sup>

**TOTAL SUPERFICIE ÚTIL** 61.95 m<sup>2</sup>

SUPERFICIE CONSTRUIDA INTERIOR 65.55 m<sup>2</sup>  
 SUPERFICIE CONSTRUIDA EXTERIOR CUBIERTA 6.85 m<sup>2</sup>

**TOTAL SUPERFICIE CONSTRUIDA** 72.40 m<sup>2</sup>

**TOTAL SUPERFICIE CONSTRUIDA CON ELEMENTOS COMUNES** 85.45 m<sup>2</sup>



Plantas 1-2-3

